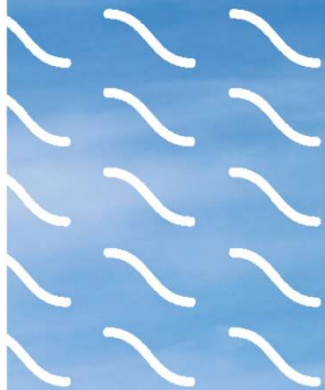


Le projet éolien des Sceaux



edp renewables

Octobre 2022



Carte d'identité

Emplacement	Wanchy-Capval et Londinières
Département	Seine-Maritime
Statut	en développement
Nombre de machines	7
Puissance unitaire des turbines	4,2 MW
Puissance du parc	29,4 MW
Hauteur de la nacelle	98 mètres
Diamètre du rotor	117 mètres
Production annuelle estimée	59 000 MWh
Nombre de personnes alimentées	55 000
Tonnes de CO2 évités annuellement	+ 3 100

Le développement du projet

Différentes études ont été réalisées pour bien connaître le territoire et proposer un projet cohérent et respectueux des enjeux du territoire.



Etude paysagère



Etude acoustique



Etude faune/flore



Etude des vents



Un projet inscrit dans la transition énergétique du territoire

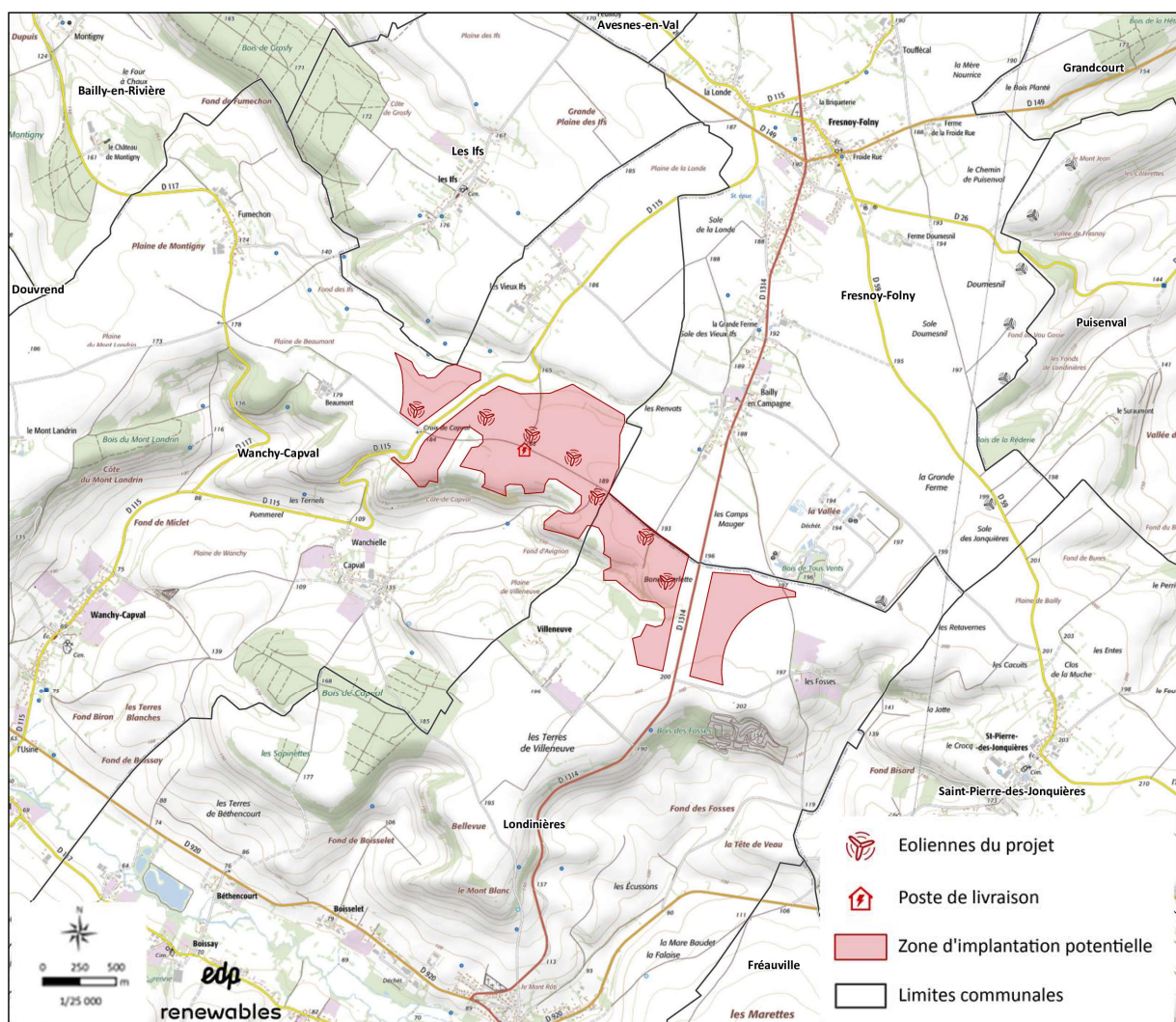
Le territoire seinomarin participe déjà à la transition énergétique nationale grâce aux parcs en exploitation. C'est dans cette dynamique que se développe le parc éolien des Sceaux.



Localisation

Plusieurs variables d'implantation sont analysées selon différents critères : vent, acoustique, paysage, environnement...

Le projet final, présenté sur la carte ci-dessous, correspond ainsi à l'aboutissement d'un travail de recherche d'un **projet le plus respectueux du territoire.**



Sources : Scan 25 IGN, EDPR

Étapes clés



2016

Début du projet



2018

Études de faisabilité



Mai 2021

Dépôt du dossier à la préfecture



2021 et 2022

Instruction du dossier



Automne 2022

Enquête publique



Printemps 2022

Délibération du préfet

Vous avez des questions ?

N'hésitez pas à nous contacter.



Parc éolien de Preuseville et Clos Bataille. Source : EDPR

Edpr en France

+110
collaborateurs

601 MW
en opération en 2019

+1 000 000
personnes alimentées
en usage domestique

Design LUCIOLE • Février 2022 • Crédit photos EDPR

edp renewables

www.edpr.com/France

Chloé Durnerin, cheffe de projets éolien – 06 07 08 10 16 – chloe.durnerin@edp.com